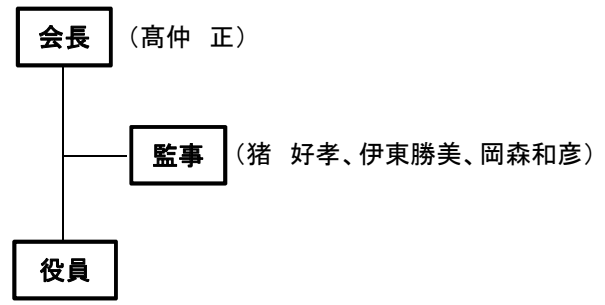


# 第10期(2010-2011年度)組織図

会員数(2011年6月6日現在)		
GLP部会	161社	541名
GCP部会	189社	828名
製造販売後部会	84社	221名
<b>計</b>	<b>434社</b>	<b>1,590名</b>



(役員: 渡部繁男、原 俊彦、佐村恵治、進藤順紀、桑原美喜子、千葉 清、三浦昌己、鈴木徳昭、海田茂典、古家孝之、大須賀元彰、藤澤弘佳、齋藤達也)

